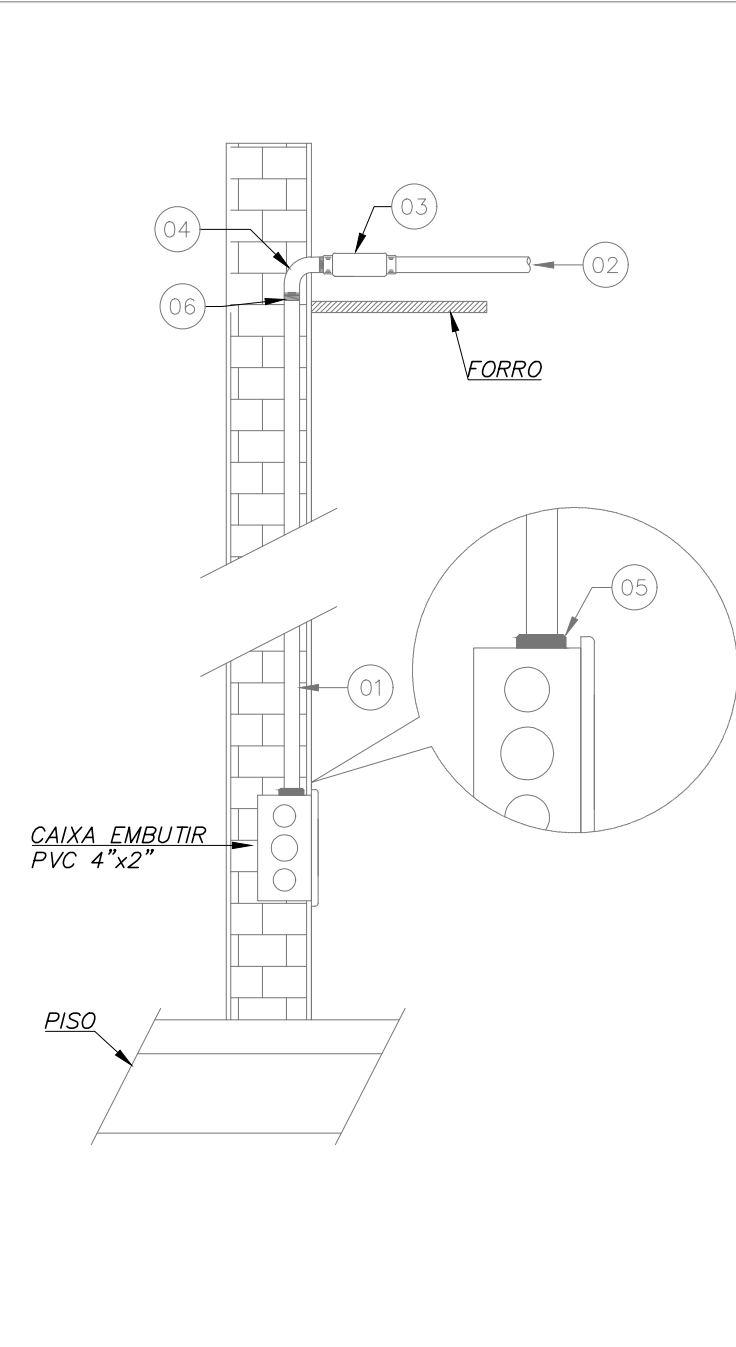


NOTAS:

1) PARA INSTRUÇÃO DE MONTAGEM DE CÂMERA INTERNA NO FORRO, CONSULTAR MANUAL DE INSTALAÇÃO DO FABRICANTE;

07	CABO UTP CAT6	m	-
06	MÓDULO CONECTOR RJ45 MACHO	PC	01
05	CAIXA DE PASSAGEM PARA CFTV - VBOX 5000E	PC	01
04	BUCHA DE NYLON	PC	03
03	PARAFUSO SEXTAVADO COM ROSCA SOBERBA	PC	03
02	CÂMERA IP, TIPO DOME, COM ALIMENTAÇÃO PoE (24Vac / 12Vcc)	PC	01
01	CONDULETE TIPO "E", FABRICADO EM ALUMÍNIO, COM TAMPA, SEM VEDAÇÃO, ENTRADA COM ROSCA	PC	01
ITEM	DESCRIÇÃO DO MATERIAL	UN.	QTD.

01 DETALHE 01 – FIXAÇÃO CÂMERA DOME NO FORRO
ESCALA: S/E

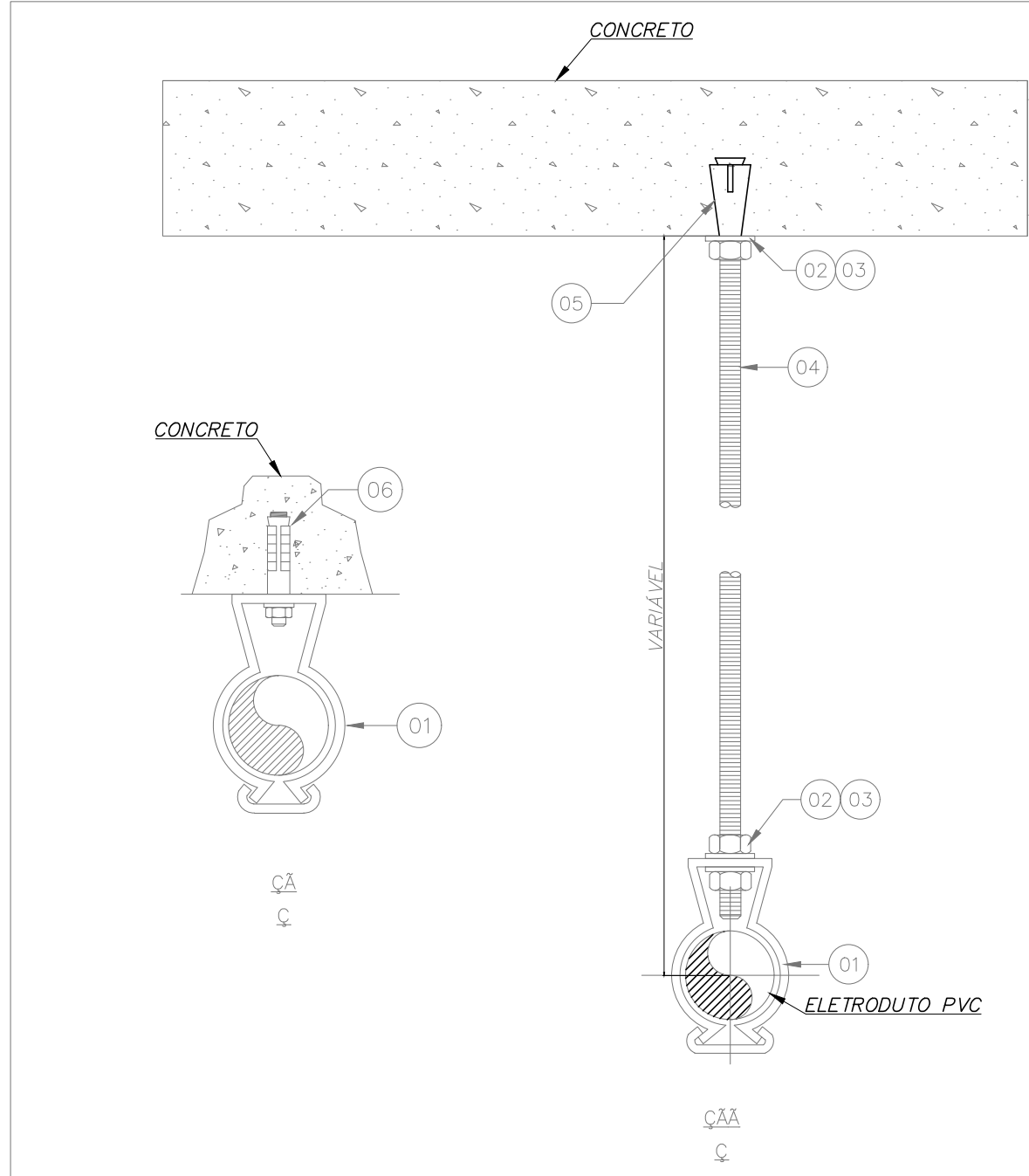


NOTAS:

1) ESTE DETALHE É GENÉRICO E PODERÁ SER UTILIZADO COMO REFERÊNCIA PARA INSTALAÇÃO ENTRE ELETRODUTO APARENTE PARA EMBUTIDO EM PAREDE;
2) TODA INFRAESTRUTURA DE ELETRODUTO EMBUTIDO NA PAREDE DEVERÁ SER EM PVC RÍGIDO;
3) PARA A ALTURA DE INSTALAÇÃO DOS PONTOS, VER INDICAÇÃO EM PROJETO;

06	LUVA DE EMENDA EM PVC PARA ELETRODUTO ROSCÁVEL (DIMENSÃO CONFORME PROJETO)	PC	02
05	FLANGE EM PVC PARA ELETRODUTO ROSCÁVEL (DIMENSÃO CONFORME PROJETO)	PC	01
04	COTOVELO PARA ELETRODUTO 90° COM CONEXÃO MACHO/FEMEA, ROSCA BSP (MEDIDA CONFORME PLANTA)	PC	01
03	CONDULETE TIPO "C" FABRICADO EM PVC (MEDIDA CONFORME PLANTA)	PC	02
02	ELETRODUTO RÍGIDO DE PVC (DIMENSÃO CONFORME PROJETO)	BR	-
01	ELETRODUTO RÍGIDO DE PVC ROSCÁVEL (DIMENSÃO CONFORME PROJETO)	BR	-
ITEM	DESCRIÇÃO DO MATERIAL	UN.	QTD.

02 DETALHE 02 – DESCIDA DE ELETRODUTO EMBUTIDO
ESCALA: S/E

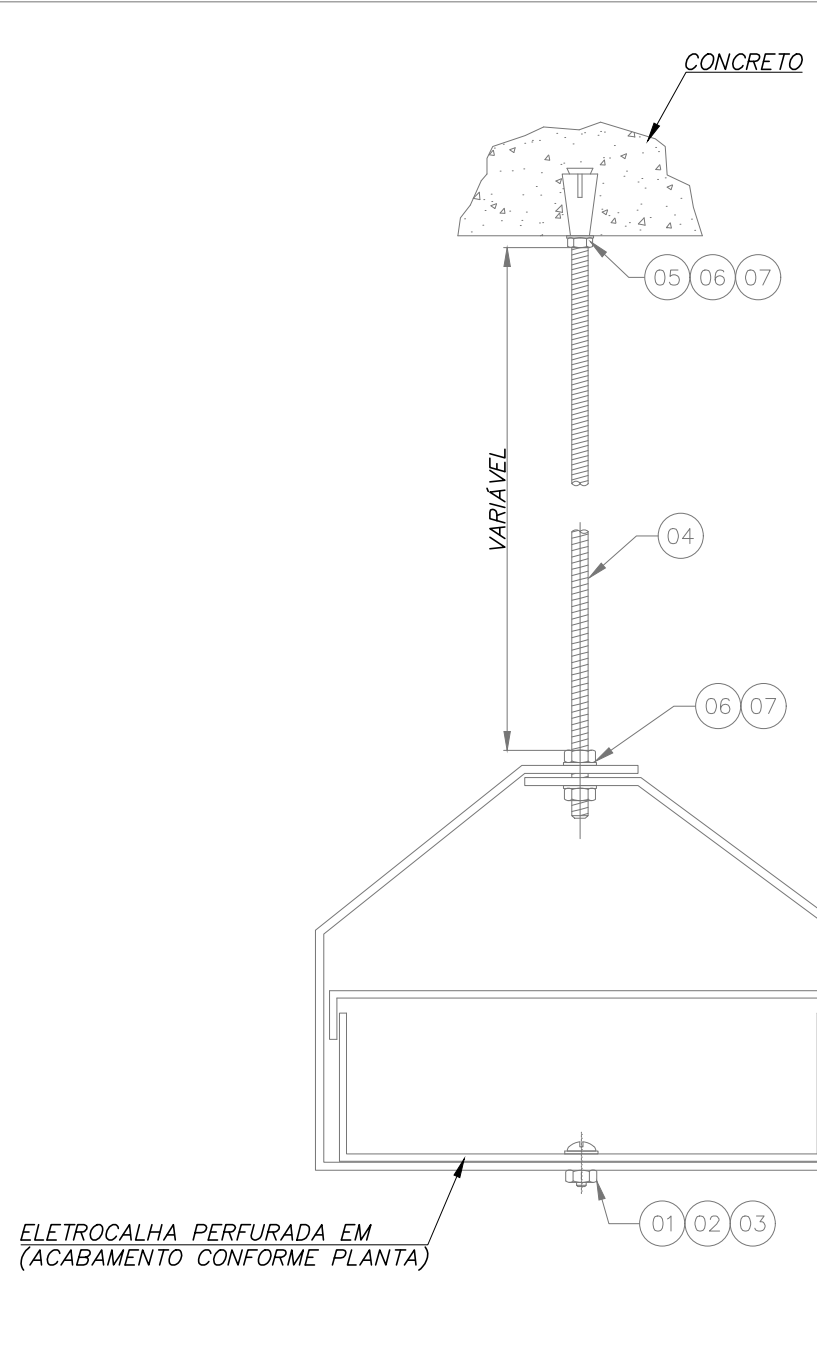


NOTA:

1 - ESTE DETALHE É GENÉRICO E PODERÁ SER UTILIZADO COMO REFERÊNCIA PARA TODOS OS TIPOS DE ELETRODUTOS A SEREM FIXADOS EM LAJE POR MEIO DE TIRANTE.
2 - PARA BITOLA E/OU DIMENSÃO VER PLANTA DE INSTALAÇÃO.

06	CHUMBADOR "CB" ROSCA INTERNA Ø1/4"x35mm (PARAFUSO, ARRUELA, JAQUETA E CONE), FABRICADO EM AÇO CARBONO ZINCADO	PC	01
05	CHUMBADOR TIPO "UR", DIMENSÃO Ø1/4"x35mm, FABRICADO EM AÇO CARBONO, GALVANIZADO A FOGO	PC	01
04	BARRA ROSCADA, DIMENSÃO Ø1/4", AÇO CARBONO, GALVANIZADO A FOGO, BARRA DE 3m	m	-
03	PORCA SEXTAVADA COM ROSCA Ø1/4", FABRICADA EM AÇO CARBONO, GALVANIZADO ELETROLÍTICO	PC	03
02	ARRUELA LISA COM FURO Ø1/4", FABRICADA EM AÇO CARBONO, GALVANIZADO ELETROLÍTICO	PC	03
01	BRACEIRA TIPO "D" COM CUNHA EM AÇO GALVANIZADO ELETROLÍTICO	PC	01
ITEM	DESCRIÇÃO DO MATERIAL	UN.	QTD.

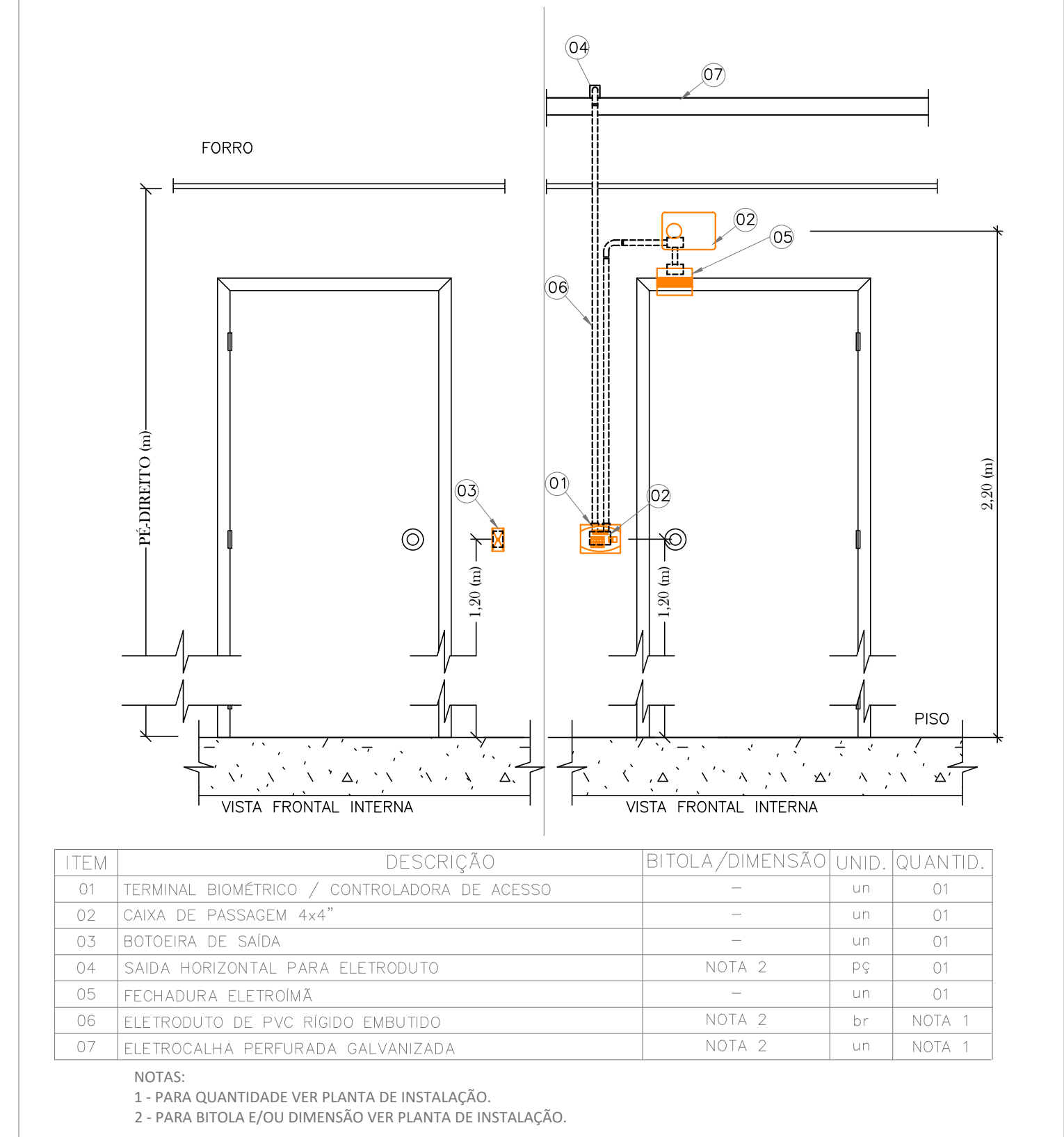
03 DETALHE 03 – SUPORTE DE ELETRODUTO
ESCALA: S/E



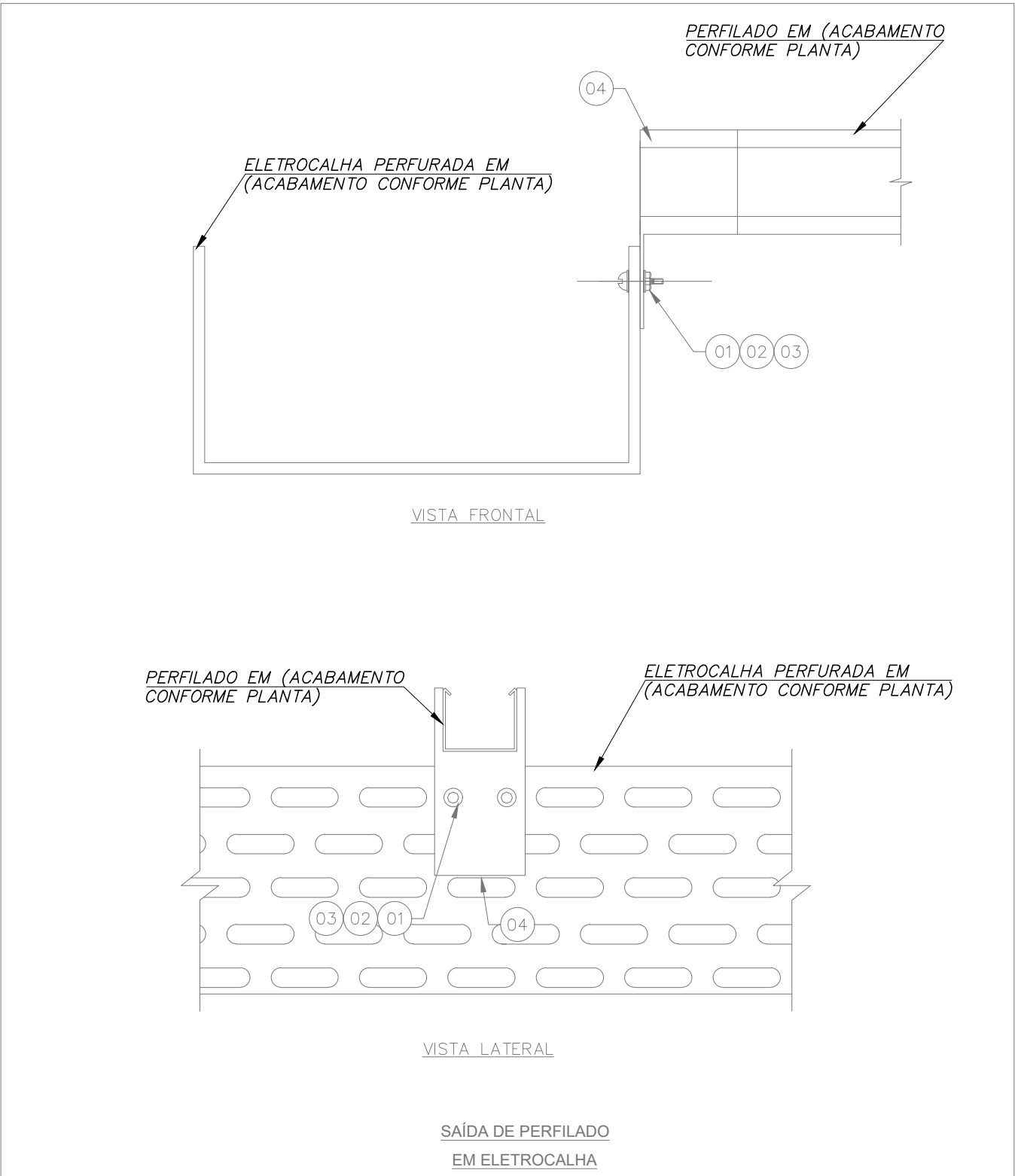
NOTAS:

08	SUPORTE HORIZONTAL PARA ELETROCALHA (ACABAMENTO E MEDIDA CONFORME PLANTA)	PC	01
07	PORCA SEXTAVADA COM ROSCA Ø1/4", FABRICADA EM AÇO CARBONO, GALVANIZADO ELETROLÍTICO	PC	03
06	ARRUELA LISA COM FURO Ø1/4", FABRICADA EM AÇO CARBONO, GALVANIZADO ELETROLÍTICO	PC	03
05	CHUMBADOR TIPO "UR", DIM Ø1/4"x35mm, FABRICADO EM AÇO CARBONO, GALVANIZADO ELETROLÍTICO	PC	01
04	BARRA ROSCADA, DIMENSÃO Ø1/4", AÇO CARBONO, GALVANIZADO ELETROLÍTICO, BARRA DE 3m	m	-
03	PORCA SEXTAVADA COM ROSCA Ø1/4", FABRICADA EM AÇO CARBONO, GALVANIZADO ELETROLÍTICO	PC	01
02	ARRUELA LISA COM FURO Ø1/4", FABRICADA EM AÇO CARBONO, GALVANIZADO ELETROLÍTICO	PC	01
01	PARAFUSO CABECA LENTILHA AUTOTRAVANTE, Ø1/4"x3/4", AÇO CARBONO, GALVANIZADO ELETROLÍTICO	PC	01
ITEM	DESCRIÇÃO DO MATERIAL	UN.	QTD.

04 DETALHE 04 – SUPORTE DE ELETROCALHA
ESCALA: S/E



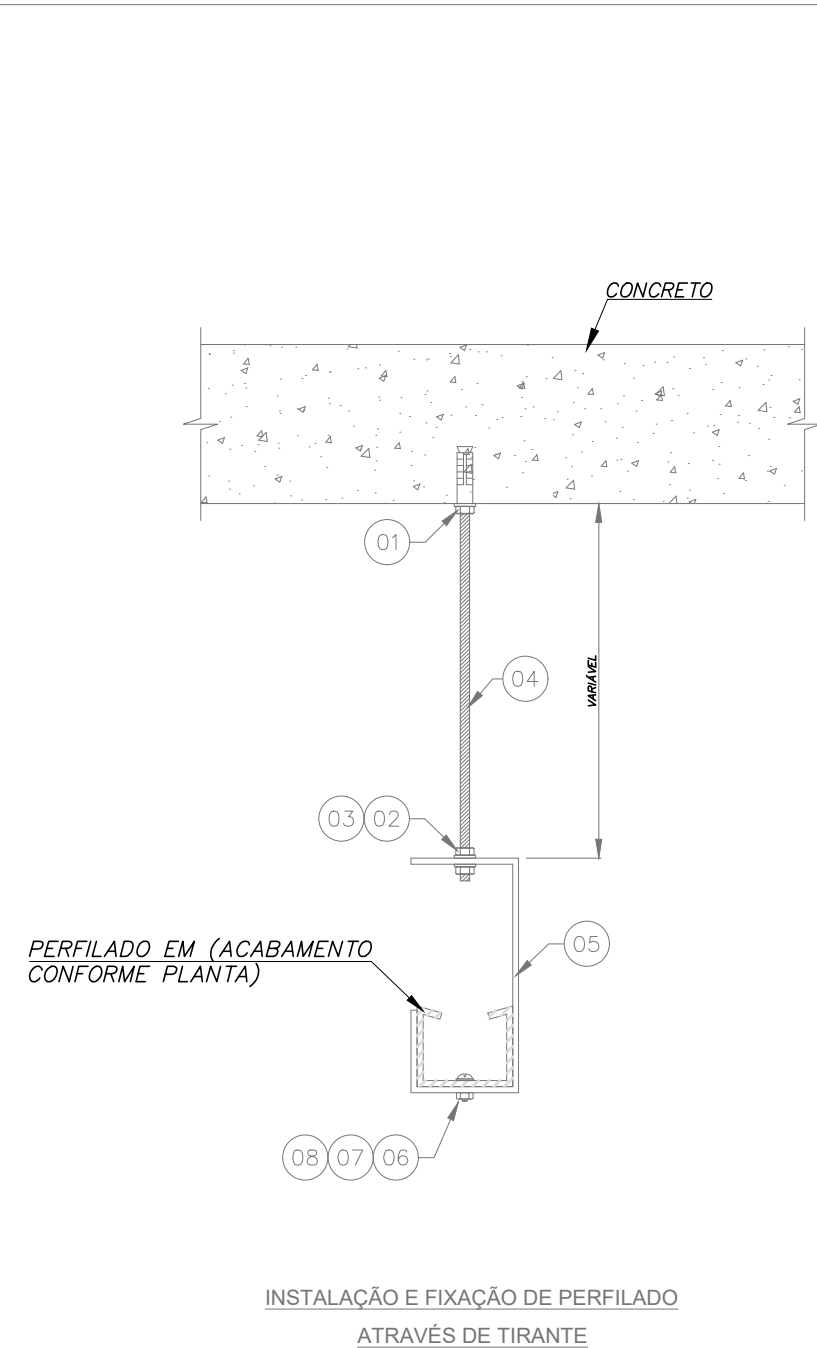
05 DETALHE 05 – INSTALAÇÃO DO LEITOR DE CRACHÁ E FECHADURA ELETROMAGNÉTICA
ESCALA: S/E



NOTAS:

04	ACOPLAMENTO DE ELETROCALHA P/ PERFILADO EM (ACABAMENTO E MEDIDA CONFORME PLANTA)	PC	01
03	ARRUELA LISA EM (ACABAMENTO CONFORME PLANTA) Ø1/4"	PC	02
02	PORCA SEXTAVADA EM (ACABAMENTO CONFORME PLANTA) Ø1/4"	PC	02
01	PARAFUSO CABECA LENTILHA AUTOTRAVANTE EM (ACABAMENTO CONFORME PLANTA) Ø1/4"x3/4"	PC	02
ITEM	DESCRIÇÃO DO MATERIAL	UN.	QTD.

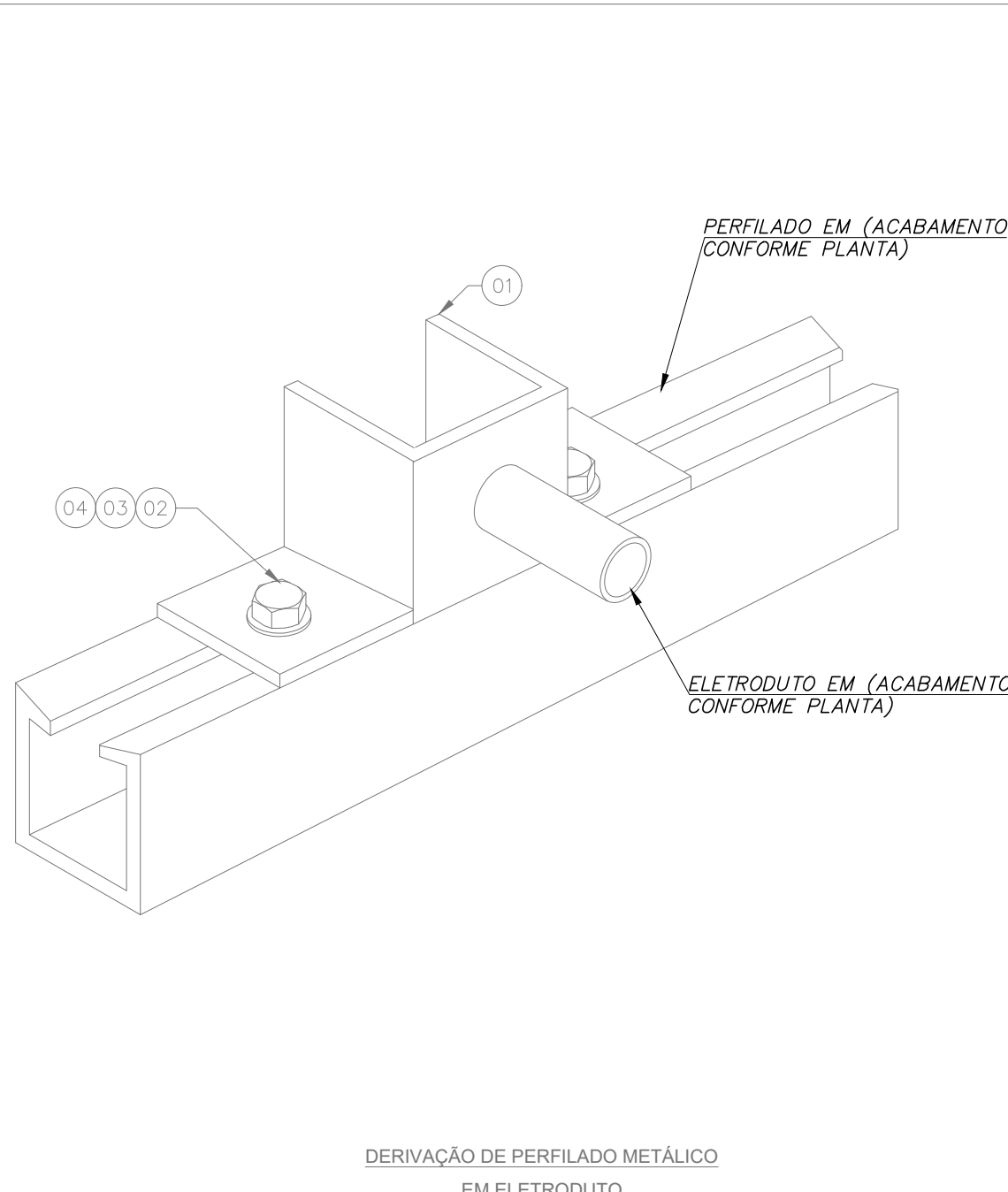
06 DETALHE 06 – SAÍDA DE PERFILADO EM ELETROCALHA
ESCALA: S/E



NOTAS:

08	PORCA SEXTAVADA EM (ACABAMENTO CONFORME PLANTA) Ø1/4"	PC	01
07	ARRUELA LISA EM (ACABAMENTO CONFORME PLANTA) Ø1/4"	PC	01
06	PARAFUSO CABECA LENTILHA AUTOTRAVANTE EM (ACABAMENTO CONFORME PLANTA) Ø1/4"x3/4"	PC	01
05	SUPORTE TIPO GANCHO PARA PERFILADO EM (ACABAMENTO E MEDIDA CONFORME PLANTA)	PC	01
04	VERGALHÃO ROSCA TOTAL EM (ACABAMENTO E MEDIDA CONFORME PLANTA)	m	01
03	PORCA SEXTAVADA EM (ACABAMENTO E MEDIDA CONFORME PLANTA)	PC	03
02	ARRUELA LISA EM (ACABAMENTO E MEDIDA CONFORME PLANTA)	PC	03
01	CHUMBADOR "UR" AUTO PERFORANTE, ROSCA INTERNA, EM (ACAB E MEDIDA CONFORME PLANTA)	PC	01
ITEM	DESCRIÇÃO DO MATERIAL	UN.	QTD.

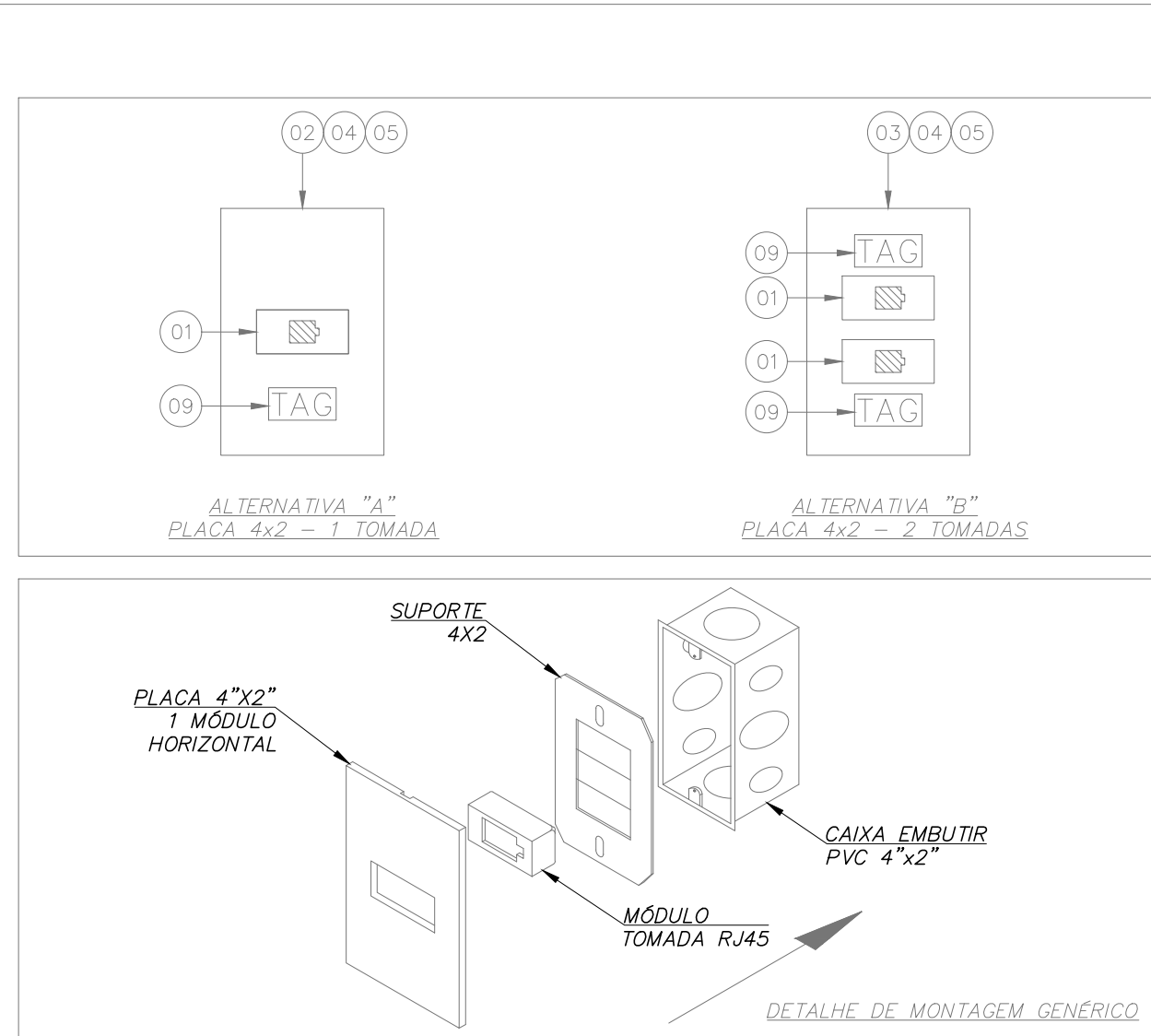
07 DETALHE 07 – FIXAÇÃO DE PERFILADO
ESCALA: S/E



NOTAS:

04	PARAFUSO SEXTAVADO EM (ACABAMENTO CONFORME PLANTA) Ø1/4"x3/4"	PC	02
03	ARRUELA LISA EM (ACABAMENTO CONFORME PLANTA) Ø1/4"	PC	02
02	PORCA LOSANGULAR COM MOLA EM (ACABAMENTO CONFORME PLANTA) Ø1/4"	PC	02
01	SAÍDA LATERAL PARA ELETRODUTO EM PERFILADO (ACABAMENTO E MEDIDA CONFORME PLANTA)	PC	01
ITEM	DESCRIÇÃO DO MATERIAL	UN.	QTD.

08 DETALHE 08 – SAÍDA DE ELETRODUTO EM PERFILADO
ESCALA: S/E

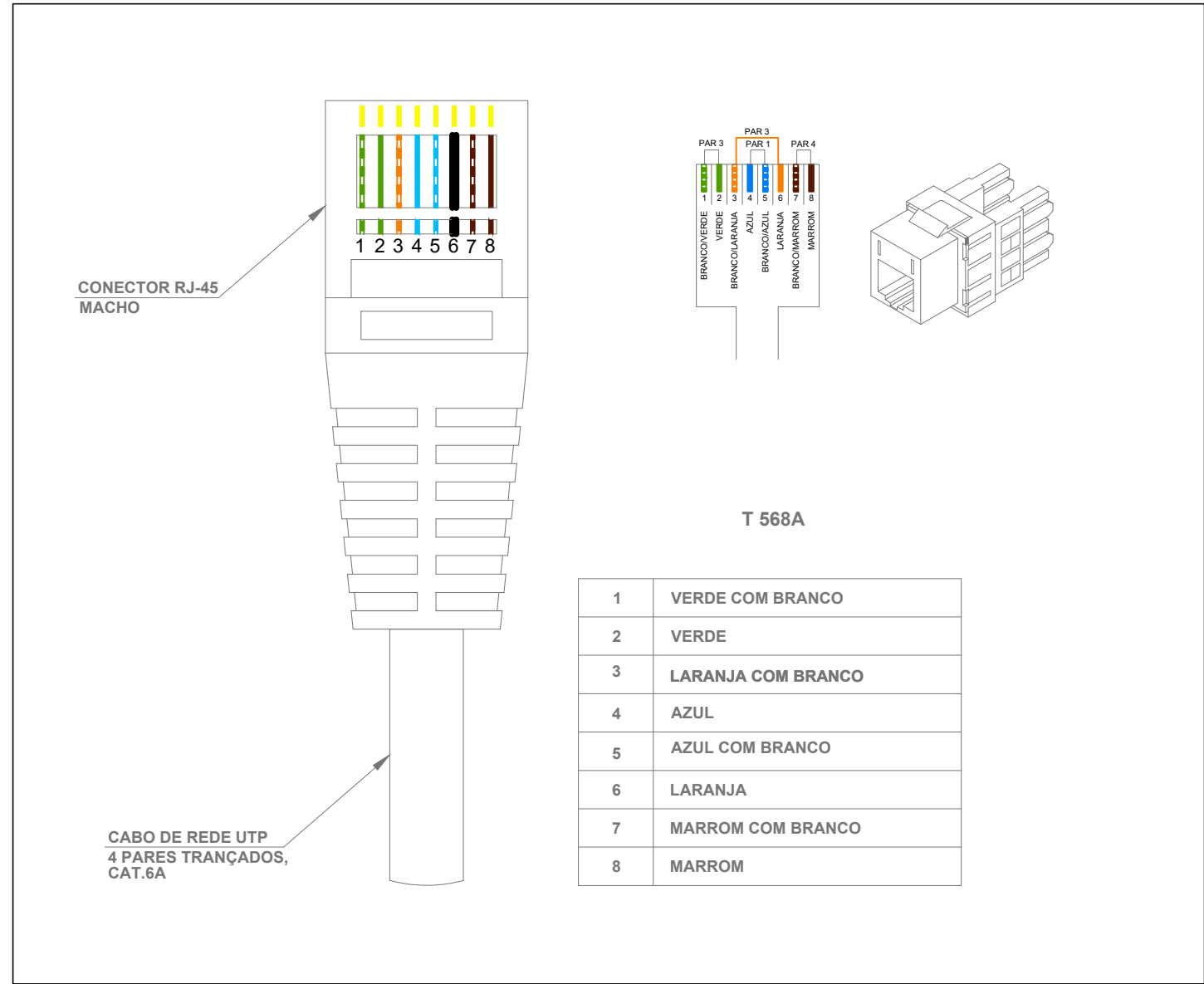


NOTAS:

1- PARA QUANTIDADE EXATA E/OU DIMENSÕES VER INDICAÇÃO DO PROJETO
2- ESTE DETALHE É GENÉRICO E PODERÁ SER UTILIZADO COMO REFERÊNCIA PARA TODOS OS TIPOS DE INSTALAÇÃO
3- ESTE DETALHE CONSIDERA ACESSÓRIOS E EQUIPAMENTOS DE LINHA MODULAR

06	FITA VINÍLICA AUTOADESIVA ROTULADORA (IDENTIFICAR TAG DO CIRCUITO)	PC	-
05	CAIXA DE PASSAGEM DE EMBUTIR 1/2" EM PVC	PC	-
04	SUPORTE 1/2" COM 3 MÓDULOS HORIZONTAIS	PC	-
03	PLACA 1/2" COM 2 MÓDULOS DISTANCIADOS	PC	-
02	PLACA 1/2" COM 1 MÓDULO HORIZONTAL	PC	-
01	MÓDULO TOMADA RJ45	PC	-
ITEM	DESCRIÇÃO DO MATERIAL	UN.	QTD.

09 DETALHE 09 – MONTAGEM TOMADA DE REDE
ESCALA: S/E



10 DETALHE 10 - LIGAÇÃO CONECTORES RJ 45
S/ ESC.

E	ALTERAÇÃO DA BASE DE ARQUITETURA	28/03/2025
D	EM ATENDIMENTO AOS COMENTÁRIOS	26/02/2025
C	EM ATENDIMENTO AOS COMENTÁRIOS	10/02/2025
B	EM ATENDIMENTO AOS COMENTÁRIOS	22/01/2025
A	EMIÇÃO INICIAL	05/12/2024
REV.	DESCRIÇÃO	APROVADO POR DATA
	FOCCO Projeto - Planejamento - Consultoria	Nº PROCESSO ENSP-014-FIO-21-2-10 COORDEN. DO PROJETO (CONTRATADA) Danielle V. M. de Souza FISCAL DO CONTRATO SIAPE Cláudio Carneiro Antunes
	COGIC Universidade do Estado do Rio de Janeiro	NOME DO PRECIO Centro de Referência Prof. Hélio Fraga RAIO X e Farmácia
	NOME DO ARQUIVO P712405E TIPO DE PROJETO SUBTIPO DE PROJETO PROJETO EXECUTIVO TÍTULO DA PRANCHA PROJETO DE TELECOMUNICAÇÕES DETALHES DE INSTALAÇÃO	CAMPUS PAV. HÉLIO FRAGA OBJETIVO AMPLIAÇÃO/REFORMA FASE PROJETO EXECUTIVO INDICADA
	COORDENADOR DA META Cláudio Carneiro Antunes EQUIPE FOCCO PROJETOS E CONSULTORIA LTDA.	Nº PRECIO 712 Nº DA META 2024.005 Nº REGISTRO A183941-1 CAU-RJ